

建トレ

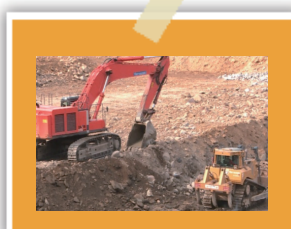
建設業で働く職人さんのための

建設技能 トレーニングプログラム

<http://kentore.jp/>



22職種の基礎教材
と主要6職種の職
長教材を収録。



見たいときにスマ
ホですぐ見える。
PCでの閲覧もで
きます。



いつでもどこでも
誰でも、無料でご利用
いただけます。

収録内容

基礎編

造園	鉄筋施工
建築板金(内外装板金)	コンクリート圧送施工
建築板金(ダクト板金)	防水施工
冷凍空気調和機器施工	樹脂接着剤注入施工
建築大工	内装仕上げ施工(床仕上げ)
かわらぶき	内装仕上げ施工(鋼製下地)
とび	内装仕上げ施工(ボード仕上げ)
左官	塗装
タイル張り	機械土工
配管	圧接
型枠施工	エクステリア専門工

職長編

とび工
型枠大工
鉄筋工
内装工
塗装工
電気工
職長の役割(共通)

指導者編

指導者として適切な指導方法

建設技能トレーニングプログラム「建トレ」※

http://kentore.jp/

建トレ 検索



2.2 ファイバーテープ貼り

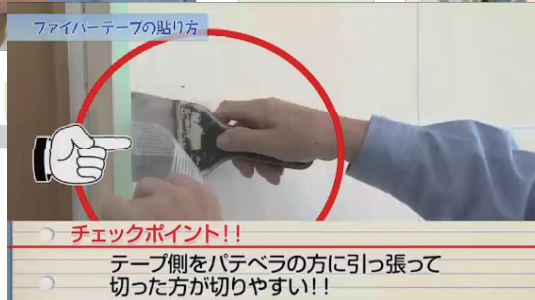
建物の揺れなどの挙動による目地部のひび割れ防止のため、ファイバーテープを貼ります。

◆ファイバーテープとは
ボードのジョイント部の補強や小さな穴、ひび割れの補修などに用いるグラスファイバー製の下地用テープです。

◆ファイバーテープの持ち方
右手(利き手)：ファイバーテープの端より1cm手前の真ん中で親指を外側、人差し指を粘着面側に挟んで持つ。
左手：ファイバーテープのロール側を持つ。



ファイバーテープの貼り方



チェックポイント!!

- テープ側をパテペラの方に引っ張って切った方が切りやすい!!

協力：株式会社竹延、(株)K Mユニテッド



動画提供：富士教育訓練センター

アプリをダウンロードすればメモの書き込みやしおりの挿入が可能

文字だけでなく、動画で詳しく解説

建設技能トレーニングプログラム「建トレ」は、建設現場で働く技能者の皆さんに、効率よく技能を学んでいただくための研修プログラムです。スマホ、タブレット、パソコンから、インターネットで簡単に閲覧できますので、建設現場での個人学習や企業での講習会など、建設業の人材育成にご活用ください。

※「建トレ」は、富士教育訓練センターが国土交通省の委託事業により実施。

「建トレ」事業に関するお問い合わせ

国土交通省
土地・建設産業局 建設市場整備課
専門工事業・建設関連業振興室
(電話) 03-5253-8282【直通】

教材の内容に関するお問い合わせ

職業訓練法人 全国建設産業教育訓練協会
富士教育訓練センター
(電話) 0544-52-0968
担当：菅井・加賀美・名倉

「建トレ」システムの操作に関するお問い合わせ

日本マルチメディア・イクイップメント(株)
(電話) 03-3259-1841
担当：森、永井、佐々木